

## A. ナビゲーションの設定

**1** **<設定>**スイッチを押します。  
**<設定>**スイッチがない場合は **<メニュー>**スイッチを押します。  
 ※車種、ナビによりスイッチの位置、形状は異なります。

**2** **<設定>**を選択します。

**3** **<Bluetooth>**を選択します。

**4** **<機器登録>**を選択します。

**5** 「登録するBluetooth機器は携帯電話ですか？」と聞かれますので、**<はい>**を選択します。

**6** **<NTTドコモ>**を選択して下さい。

**7** 上記の画面が表示されたら、この状態でストップ！携帯電話の操作を開始します。

**携帯電話の操作へ**  
 ※携帯電話を車内に持ち込んで登録を行って下さい。

## B. 携帯電話の登録(データ通信設定)

※携帯電話を車内に持ち込んで登録を行って下さい。Bluetoothはオフの状態に登録を開始してください。  
 ※携帯電話画面、ボタン形状は実際と異なる場合があります。

**8** **決定** **<決定>**ボタンを押してメニュー画面を出します。  
 (画面はタッチパネルなので画面をタップして決定をすることもできます)  
 タッチパネルで操作時、メニュー選択画面が表示されたら[TOPmenu]を選択して下さい。

**9** [LifeKit]を選択し、**<決定>**ボタンを押します。

**10** [LifeKit]タブの[Bluetooth]を選択し、**<決定>**ボタンを押します。

**11** [接続待機]を選択し、**<決定>**ボタンを押します。

**12** これで、待機状態になります。

続けて、B.携帯電話の登録(ハンズフリー通話設定)を行ってください。

B. 携帯電話の登録(ハンズフリー通話設定)

※携帯電話を車内に持ち込んで登録を行って下さい。Bluetoothはオフの状態に登録を開始してください。  
 ※機種によって、携帯電話画面、ボタン形状は実際と異なる場合があります。

**13** **決定**  
 <決定> ボタンを押してメニュー画面を出します。  
 タッチパネルで操作時、メニュー選択画面が表示されたら[TOPmenu]を選択してください。

**14** [LifeKit]を選択し、<決定>ボタンを押します。

**15** [LifeKit]タブの[Bluetooth]を選択し、<決定>ボタンを押します。

**16** [新規機器登録]を選択し、<決定>ボタンを押します。

**17** ナビを探しています。(10~15秒)

**18** [サーチリスト]に[MY-CAR]が表示されますので<決定>ボタンを押します。

**19** ⑦で表示された<1,2,3,4>を入力し<決定>ボタンを押します。

**20** これで登録されます。  
 ※"通常接続機器に設定しますか?"と表示される場合は、「はい」を選択してください。

これで設定完了です

C. 電話帳転送設定

**1** <設定>スイッチを押します。  
 <設定>スイッチがない場合は<メニュー>スイッチを押します。  
 ※車種、ナビによりスイッチの位置、形状は異なります。

**2** ナビメニュー <設定>を選択します。

**3** <電話・通信>を選択します。

**4** <電話>を選択します。

**5** <ハンズフリー電話帳>を選択します。

**6** <携帯メモリー一括ダウンロード>を選択します。

**7** <はい>を選択します。

**8** <携帯メモリのダウンロードを確認中>と表示されます。

**9** 「この画面のまま、携帯電話を操作してください。」と表示されますので、この状態でストップ。携帯電話の操作を行います。

**10** **決定**  
 <決定> ボタンを押してメニュー画面を出します。  
 タッチパネルで操作時、メニュー選択画面が表示されたら[TOPmenu]を選択してください。

NO.3

C. 電話帳転送設定 つづき

**11** [電話]を選択し、<決定>ボタンを押します。

**12** [電話帳]を選択し、<決定>ボタンを押します。

**13** [サブメニュー]を選択します。  
※[サブメニュー]ではなく[menu]の場合もあります。

**14** [データ送信]を選択し、<決定>ボタンを押します。

**15** [Bluetooth送信]を選択し、<決定>ボタンを押します。

**16** 全件送信する場合は[全件送信]を選択し、<決定>ボタンを押します。  
1件送信する場合は[送信]を選択し、<決定>ボタンを押します。

電話帳全件送信

**17** 携帯電話の暗証番号を入力し、<決定>ボタンを押します。  
※初期設定時の携帯電話の暗証番号は<0000>です。

**18** [はい]を選択し、<決定>ボタンを押します。

**19** [MY-CAR]を選択し、<決定>ボタンを押します。

**20** ナビゲーションに送信中です。

**21** これで送信されました。

これで全ての設定が完了です。

電話帳1件送信

**17** [はい]を選択し、<決定>ボタンを押します。

**18** [MY-CAR]を選択し、<決定>ボタンを押します。

**19** ナビゲーションに送信中です。

**20** これで送信されました。

これで全ての設定が完了です。

D. Bluetoothの起動設定(OFF→ONの場合) ※この手順は初期設定時には必要ありません。

**1** <決定>ボタンを押してメニュー画面を出します。  
タッチパネルで操作時、メニュー選択画面が表示されたら[TOPmenu]を選択してください。

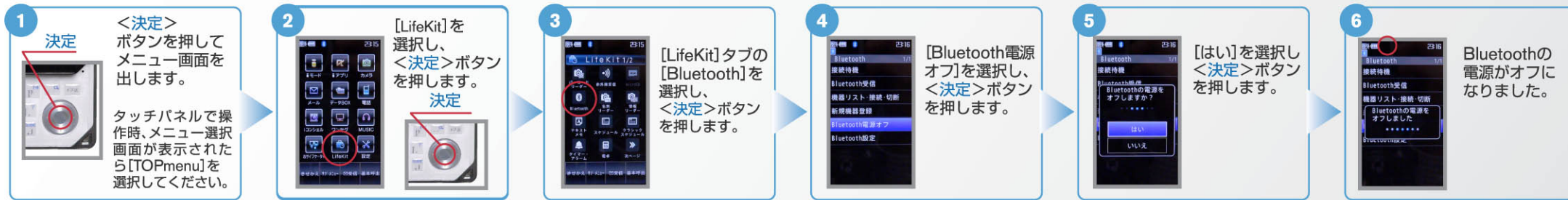
**2** [LifeKit]を選択し、<決定>ボタンを押します。

**3** [LifeKit]タブの[Bluetooth]を選択し、<決定>ボタンを押します。

**4** [接続待機]を選択し、<決定>ボタンを押します。

**5** Bluetoothが起動されました。

## E. Bluetoothの起動設定(ON→OFFの場合) ※この手順は初期設定時には必要ありません。



### こんなとき、どうするの？

#### クルマに乗らない時、Bluetooth機能は、オフそれともオン？

おクルマに乗らない時でも、Bluetooth機能は「オン」のままにしてください。

「オン」のままでも電力の消費にはほとんど影響を与えません。

また他のBluetooth対応機器との通信や接続も行われません。

#### クルマが替わったら？

「Bluetooth携帯電話とナビゲーションの初期設定手順」をもう一度行います。

#### Bluetooth携帯電話が替わったら？

「Bluetooth携帯電話とナビゲーションの初期設定手順」をもう一度行います。

#### Bluetoothがオフになっていたら？

Bluetoothが「オフ」になっていると、接続できません。「D.Bluetoothの起動設定」を行ってください。それでもつながらない場合は、接続機器リストから「MY-CAR」を削除し、もう一度「A.ナビゲーションの設定」の①からはじめてください。

#### C.電話帳転送設定の操作中に、「認証パスワード」を聞かれます。

認証パスワードを解除する必要があります。解除方法は、「LifeKit」→「Bluetooth」→「Bluetooth設定」→「全件転送パスワード設定」で「2.パスワード無し」に設定してください。

※Bluetoothの設定方法、登録手順についての問い合わせ先：カーウイングスお客さまセンター ☎ 0120-981-523 9:00～17:00(年末年始を除く) 携帯電話、PHSからご利用いただけます。