

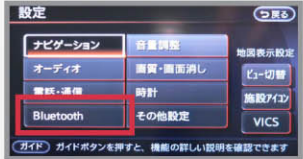


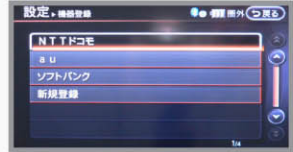
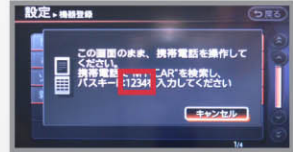


A. ナビゲーションの設定


- 1  **<設定>**スイッチを押します。
 ※車種、ナビによりスイッチの位置、形状は異なります。
 <設定>スイッチがない場合は<メニュー>スイッチを押します。
- 2  **<設定>**を選択します。
- 3  **<Bluetooth>**を選択します。
- 4  **<機器登録>**を選択します。
- 5  「登録するBluetooth機器は携帯電話ですか？」と聞かれますので、<はい>を選択します。
- 6  **<NTTドコモ>**を選択して下さい。
- 7  上記の画面が表示されたら、この状態でストップ！携帯電話の操作を開始します。

携帯電話の操作へ

※携帯電話を車内に持ち込んで登録を行って下さい。

B. 携帯電話の登録(データ通信設定)

※携帯電話を車内に持ち込んで登録を行って下さい。Bluetoothはオフの状態に登録を開始してください。
 ※機種によって、携帯電話画面、ボタン形状は実際と異なる場合があります。

- 8  **決定(真中)**
 <決定>ボタンを押してメニュー画面を出します。
- 9  [LifeKit]を選択し、<決定>ボタンを押します。
決定(真中)
- 10  [LifeKit]タブの[Bluetooth]を選択し、<決定>ボタンを押します。
- 11  [接続待機]を選択し、<決定>ボタンを押します。
- 12  これで、待機状態になります。

続けて、B.携帯電話の登録(ハンズフリー通話設定)を行ってください。

B. 携帯電話の登録(ハンズフリー通話設定)

※携帯電話を車内に持ち込んで登録を行って下さい。Bluetoothはオフの状態に登録を開始してください。
 ※機種によって、携帯電話画面、ボタン形状は実際と異なる場合があります。

13

決定(真中)
 <決定>ボタンを押してメニュー画面を出します。

14

[LifeKit]を選択し、<決定>ボタンを押します。

決定(真中)

15

[LifeKit]タブの[Bluetooth]を選択し、<決定>ボタンを押します。

16

[新規機器登録]を選択し、<決定>ボタンを押します。

17

ナビを探しています。(10~15秒)

18

[新規機器登録]に[MY-CAR]が表示されますので<決定>ボタンを押します。

19

①で表示された<1,2,3,4>を入力し<決定>ボタンを押します。

20

これで登録されます。
 ※"通常接続機器に設定しますか?"と表示される場合は、「はい」を選択してください。

これで
設定
完了
です

C. 電話帳転送設定

1

<設定>スイッチを押します。

※車種、ナビによりスイッチの位置、形状は異なります。

2

<設定>スイッチがない場合は<メニュー>スイッチを押します。

<設定>を選択します。

3

<電話・通信>を選択します。

4

<電話>を選択します。

5

<ハンズフリー電話帳>を選択します。

6

<携帯メモリー一括ダウンロード>を選択します。

7

<はい>を選択します。

8

<携帯メモリのダウンロードを確認中>と表示されます。

9

「この画面のまま、携帯電話を操作してください。」と表示されますので、この状態でストップ。携帯電話の操作を行います。

10

決定(真中)
 <決定>ボタンを押してメニュー画面を出します。

NO.3

C. 電話帳転送設定 つづき

11 [電話]を選択し、<決定>ボタンを押します。

12 [電話帳]を選択し、<決定>ボタンを押します。

13 <サブメニュー>ボタンを押します。
サブメニュー(右上)

14 [データ送信]を選択し、<決定>ボタンを押します。

15 [Bluetooth送信]を選択し、<決定>ボタンを押します。

16 全件送信する場合は[全件送信]を選択し、<決定>ボタンを押します。
1件送信する場合は[送信]を選択し、<決定>ボタンを押します。

電話帳全件送信

17 携帯電話の暗証番号を入力し、<決定>ボタンを押します。
※初期設定時の携帯電話の暗証番号は<0000>です。

18 [はい]を選択し、<決定>ボタンを押します。

19 [MY-CAR]を選択し、<決定>ボタンを押します。

20 ナビゲーションに送信中です。

21 これで送信されました。

これで全ての設定が完了です。

電話帳1件送信

17 [はい]を選択し、<決定>ボタンを押します。

18 [MY-CAR]を選択し、<決定>ボタンを押します。

19 ナビゲーションに送信中です。

20 これで送信されました。

これで全ての設定が完了です。

D. Bluetoothの起動設定(OFF→ONの場合) ※この手順は初期設定時には必要ありません。

1 決定(真中) <決定>ボタンを押してメニュー画面を出します。

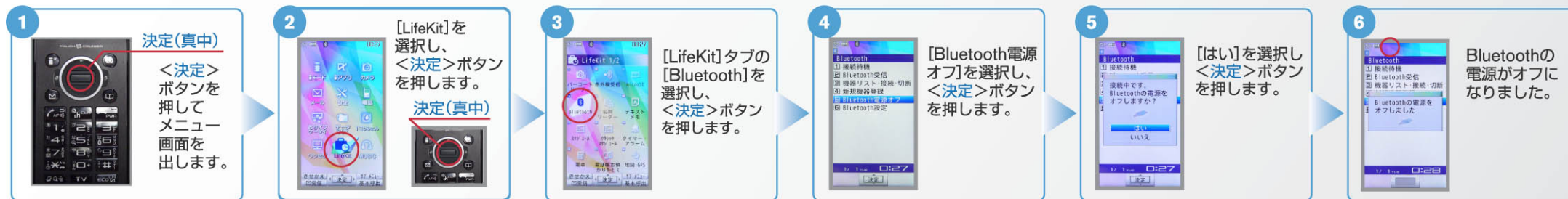
2 [LifeKit]を選択し、<決定>ボタンを押します。
決定(真中)

3 [LifeKit]タブの[Bluetooth]を選択し、<決定>ボタンを押します。

4 [接続待機]を選択し、<決定>ボタンを押します。

5 Bluetoothが起動されました。

E. Bluetoothの起動設定(ON→OFFの場合) ※この手順は初期設定時には必要ありません。



こんなとき、どうするの？

クルマに乗らない時、Bluetooth機能は、オフそれともオン？

おクルマに乗らない時でも、Bluetooth機能は「オン」のままにしてください。

「オン」のままでも電力の消費にはほとんど影響を与えません。

また他のBluetooth対応機器との通信や接続も行われません。

クルマが替わったら？

「Bluetooth携帯電話とナビゲーションの初期設定手順」をもう一度行います。

Bluetooth携帯電話が替わったら？

「Bluetooth携帯電話とナビゲーションの初期設定手順」をもう一度行います。

Bluetoothがオフになっていたら？

Bluetoothが「オフ」になっていると、接続できません。「D.Bluetoothの起動設定」を行ってください。それでもつながらない場合は、接続機器リストから「MY-CAR」を削除し、もう一度「A.ナビゲーションの設定」の①からはじめてください。

C.電話帳転送設定の⑩の操作の後、「認証パスワード」を聞かれます。

認証パスワードを解除する必要があります。解除方法は、「LifeKit」→「Bluetooth」→「Bluetooth設定」→「全件転送パスワード設定」で「2.パスワード無し」に設定してください。

※Bluetoothの設定方法、登録手順についての問い合わせ先：カーウイングスお客さまセンター ☎ 0120-981-523 9:00～17:00(年末年始を除く) 携帯電話、PHSからご利用いただけます。