

Bluetooth携帯端末とカーウイングスナビ(DVD方式)の初期設定手順 (au ISW13HT)

A. ナビゲーションの設定 ※この機種は、ハンズフリー通話のみご利用になれます。カーウイングスによるデータのダウンロードには対応していません。

- 1 <設定>スイッチ ダイヤル

※車種によりスイッチの位置・形状が異なることがあります。

<決定>スイッチ
- 2 <設定>スイッチを押し、[電話]を選び<決定>スイッチを押しします。
- 3 ダイヤルを回し一番最後の[Bluetooth設定]を選び<決定>スイッチを押しします。
- 4 「電話が既に登録されています。変更しますか?」と表示されたら「はい」を選んで<決定>スイッチを押しします。表示されないこともあります。

[Bluetoothで接続する電話を登録]を選び<決定>スイッチを押しします。
- 5 この状態でストップ! [1234]を憶えておきましょう。

B. 携帯端末の登録 ※携帯端末を車内に持ち込んで登録を行ってください。Bluetoothはオフの状態に登録を開始してください。

※携帯端末画面、ボタン形状は実際と異なる場合があります。



- 6 ホーム画面上で、[アプリ表示]アイコンをタップします。

アプリ表示アイコン
- 7 [設定]をタップします。
- 8 [Bluetooth]をタップします。
- 9 右上のスライドバーをOnへスライドします。
- 10 [メニュー]をタップします。
- 11 [デバイスの検索]をタップします。スキャンが始まり、Bluetooth端末の検索が行われます。
- 12 検索された[MY-CAR]をタップします。
- 13 ⑤で表示された[1,2,3,4]を入力し、[OK]を2回タップします。

5の画面
- 14 これで携帯端末とナビゲーションのペアリングが完了しました。

初期設定完了

C. 電話帳転送設定

ヒト エンジン始動前にBluetoothを「オン」にしておくとなびと携帯端末がすぐにBluetoothでつながります。(BluetoothのOnの方法は「D」をご覧ください。)
 エンジン始動後にBluetoothを「オン」にした場合は、ステアリングの  スイッチを2秒程度長く押しと、すぐにBluetoothでつながります。( を押さずとも30秒程度でつながります。)

1



＜選択＞スイッチ
＜設定＞スイッチ
＜決定＞スイッチ
＜設定＞スイッチを押します。

2



【電話】を選択し＜決定＞スイッチを押します。

3



【ハンズフリー電話帳】を選択し＜決定＞スイッチを押します。

4



【携帯メモリ一括読み出し】を選択し＜決定＞スイッチを押します。

5



これでナビゲーションが待機状態になりますので携帯端末の操作に移ります。

6



アプリ表示アイコン
ホーム画面上で、
[アプリ表示]アイコンを
タップします。

7



【連絡先】を
タップ
します。

8



連絡先を表示し、
[メニュー]を
タップします。

9



【連絡先を送信】を
タップします。

10



【連絡先一覧】から
送信したい連絡先を
タップし、✓をつけます。
※任意で10件まで
選択することができます。

11



【Bluetoothで
連絡先を送信】
をタップします。

12



【MY-CAR】を
タップします。

13



アドレス帳が
送信されます。

14



携帯メモリの読み出しが終了
されると、これで登録完了です。

**電話帳転送
設定完了**



エンジン始動前にBluetoothを「オン」にしておくとナビと携帯端末がすぐにBluetoothでつながります。(BluetoothのOnの方法は「D」をご覧ください。)

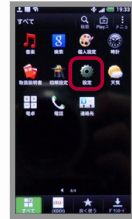
エンジン始動後にBluetoothを「オン」にした場合は、ステアリングの  スイッチを2秒程度長く押しと、すぐにBluetoothでつながります。( を押さずとも30秒程度でつながります。)

D. BluetoothのOn/Offの方法 ※この手順は初期設定時には必要ありません。

1

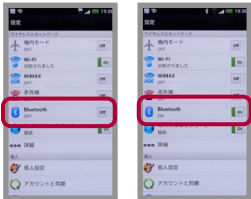


ホーム画面上で、[アプリ表示] アイコンをタップします。



[設定]を
タップします。

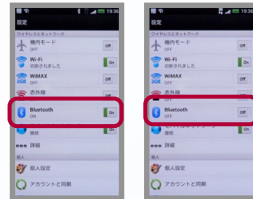
2. [オフ]から[オン]にするときの設定



ON 画面

上記画面のBluetooth枠内[Off]を
スライドし、[On]にします。

2. [オン]から[オフ]にするときの設定



OFF 画面

上記画面のBluetooth枠内[On]を
スライドし、[Off]にします。

こんなとき、どうするの？


クルマが替わったら？

「Bluetooth携帯端末とナビゲーションの初期設定手順」をもう一度行います。


Bluetooth携帯端末が替わったら？

「Bluetooth携帯端末とナビゲーションの初期設定手順」をもう一度行います。

「電話を前席付近に置いてください」とアナウンスされたら？

Bluetoothが「オン」になっていることを確認し  スイッチを2秒程度長めに押ししてください。すぐにBluetoothでつながります。

「電話を接続してください」と表示されたら？

Bluetoothが「オン」になっていることを確認してください。「オン」になっていたら  スイッチを2秒程度長めに押ししてください。それでもつながらなければBluetoothを「オフ」にしてもう一度

A.ナビゲーションの設定の①からはじめてください。
(Bluetoothのオン・オフの方法はD.BluetoothのOn/Offの方法をご覧ください。)

携帯端末の登録ができなかったら？

Bluetoothが「オン」になっていると、携帯端末の登録ができません。Bluetoothボタンを押して「オフ」にしてから登録を始めてください。

(Bluetoothのオン・オフの方法はD.BluetoothのOn/Offの方法をご覧ください。)

オペレータと話ができるがダウンロードできなかったら？

この機種はハンズフリー通話のみご利用になれます。カーウイングスによるデータのダウンロードには対応していません。



※Bluetoothの設定方法、登録手順についての問い合わせ先：カーウイングスお客さまセンター 0120-981-523 9:00~17:00(年末年始を除く) 携帯端末、PHSからもご利用いただけます。