

タイトル情報サーチ

取扱説明書

Version 1.10

目次

- タイトル情報サーチの概要
- 必要なもの
- インストール
- 注意事項

- 音楽 CD のタイトル情報取得の手順
 - ① USB への記録
 - ② USB の接続
 - ③ Gracenote データベースへのアクセス
 - ④ USB への保存
 - ⑤ NissanConnect ナビへの取り込み

- インターネットへの接続方法の設定

タイトル情報サーチの概要

「タイトル情報サーチ」は、Music Box に録音した音楽 CD のタイトル情報が表示されない場合に、インターネットのデータベースから情報を取得し、タイトル情報を表示出来るようにするソフトウェアです。

本ソフトウェアは、NissanConnect ナビゲーション(地デジ内蔵・メモリ方式)をご使用のお客様のみご利用いただけます。

本ソフトウェアにより取得できる情報は音楽 CD のタイトル情報のみです。音楽データは音楽 CD より Music Box に録音してください。

必要なもの

「タイトル情報サーチ」を使うには、以下のものがが必要です。

- 「タイトル情報サーチ」のソフトウェア
- NissanConnect ナビゲーションシステム(地デジ内蔵・メモリ方式)
- USB メモリ

規格	USB 2.0
ファイルシステム	FAT32
最大メモリサイズ	64GB
セクタサイズ	512byte
クラスタサイズ	1kbyte~32kbyte
空き容量	2MB 以上
パーティション	単一パーティション

- パソコン

OS	Windows Vista/7/8/8.1 ※Windows 8 RT には未対応
CPU	1 GHz 以上(32 ビット、64 ビット)
メモリ	1 GB 以上
インターネット接続	64kbps 以上の通信速度
ディスプレイ/ビデオボード	解像度 800×600 ピクセル以上 表示色 32 ビット以上
HDD/SSD	空き容量 250MB 以上

インストール

インストールは、ダウンロードした“TitleInfoSearch.exe”をパソコンの任意な場所に保存してください。アンインストールする場合は、“TitleInfoSearch.exe”を削除してください。

注意事項

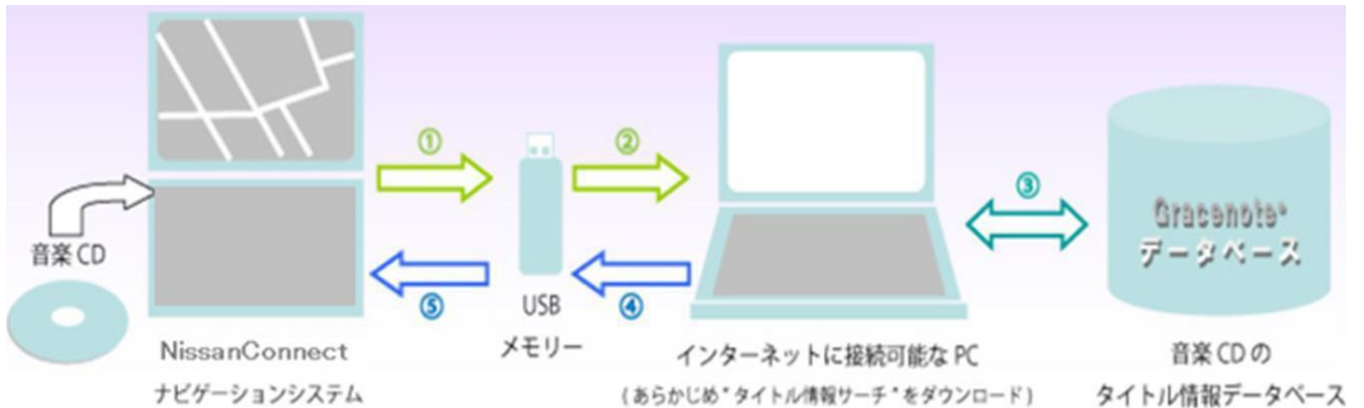
- Windows の正式名称は Microsoft Windows Operating System です。
- Microsoft、Windows は、米国 Microsoft Corporation の米国およびその他の国における登録商標または商標です。
- Intel は、米国 Intel Corporation の米国およびその他の国における登録商標または商標です。
- Gracenote[®] は、Gracenote 社の登録商標です。Gracenote ロゴおよびロゴ標記および“Powered by Gracenote”ロゴは Gracenote 社の商標です。



- 音楽認識技術及び関連情報は Gracenote[®] 社によって提供されています。
- Gracenote データベースはメンテナンスなどの理由により、予告なく停止する可能性があります。
- 本ソフトウェア「タイトル情報サーチ」は、全ての音楽 CD のタイトル情報取得を保証するものではありません。また Gracenote データベースは、データの信頼性を 100%保証するものではありません。

音楽 CD のタイトル情報取得の手順

以下の手順で、音楽 CD のタイトル情報を取得します。



① USB メモリ への記録

タイトル情報が表示されない Music BOX の情報を、NissanConnect ナビから USB メモリに記録します。

② USB メモリ の接続

USB メモリをパソコンに接続します。

③ Gracenote データベースへのアクセス

パソコン上で「タイトル情報サーチ」を使い、インターネットからアルバムのタイトル情報を取得します。

④ USB メモリ への保存

取得したタイトル情報を USB メモリに保存します。

⑤ NissanConnect ナビへの取り込み

取得したタイトル情報を NissanConnect ナビに取り込みます。

① USB メモリへの記録

-
1. USB メモリを、NissanConnect ナビの「USB メモリ挿入口」に挿入します。
※USB メモリの挿入口は車種により異なります。「ナビゲーションシステム取扱説明書」でご確認ください。



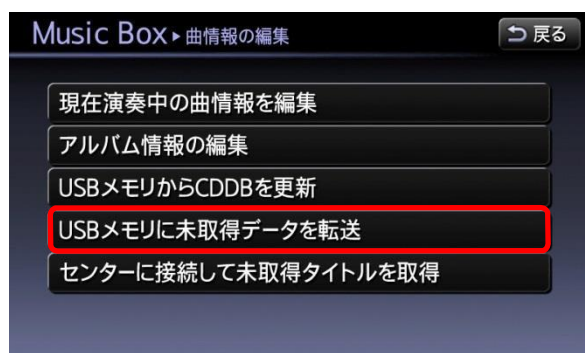
-
2. Music Box の画面で「メニュー」を選択します。



-
3. 「曲情報の編集」を選択します。



-
4. 「USB メモリに未取得データを転送」を選択します。



5. タイトル情報のないアルバムを選択します。



6. 「USBメモリへ転送」を選択します。



7. USBメモリに転送が開始されます。

※転送中は、USBメモリを絶対に抜かないでください。



8. この表示が出ると、保存完了です。



② USBメモリの接続

.....

アルバム情報を記録したUSBメモリを、[タイトル情報サーチ]をインストールしたパソコンに接続してください。



.....

注意

USBメモリ内に“export.dat”というファイルが自動的に作成されています。
このファイルのリネームや削除、他のフォルダへの移動等を行わないでください。

③ Gracenote データベースへのアクセス

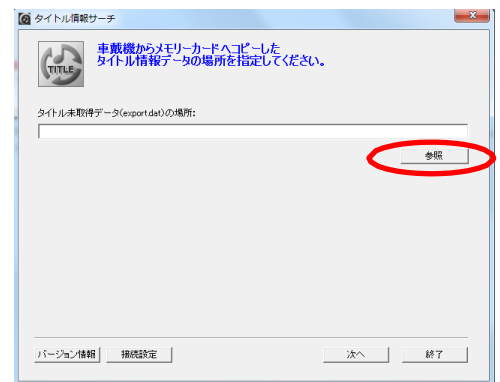
.....

1. パソコンにインストールした「タイトル情報サーチ」を起動します。



.....

2. 「参照」をクリックします。

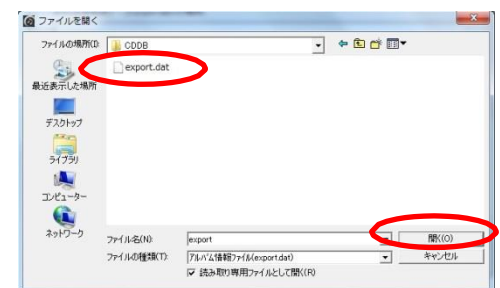


.....

3. USB メモリ内の“export.dat”を選択し「開く」をクリックします。

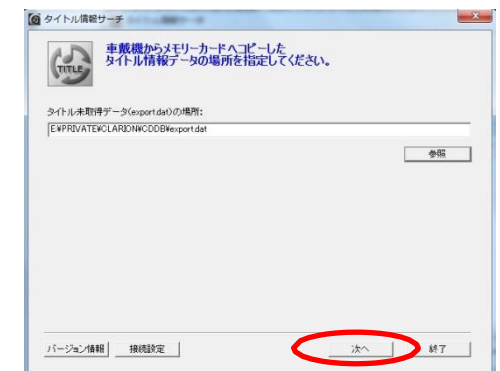
“export.dat”は、USB メモリの¥PRIVATE¥CLARION¥CDDB フォルダに記録されています。

“export.dat”は“export”と表示されている場合があります。

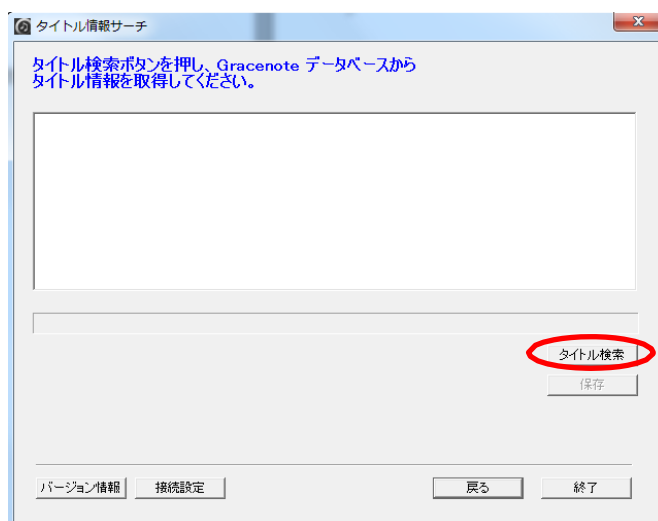


.....

4. 「次へ」をクリックします。



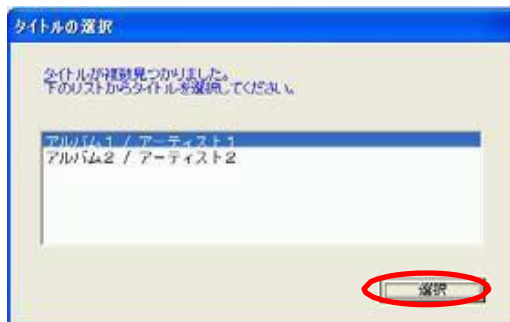
5. 「タイトル検索」をクリックします。



.....

知識

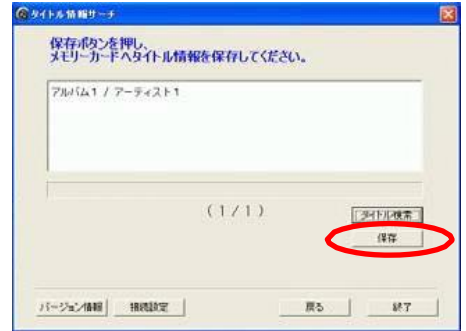
1つのアルバムに対して、タイトル情報が複数見つかる場合があります。
その場合は、タイトルを選択した後に、
選択ボタンをクリックします。



④ USBメモリへの保存

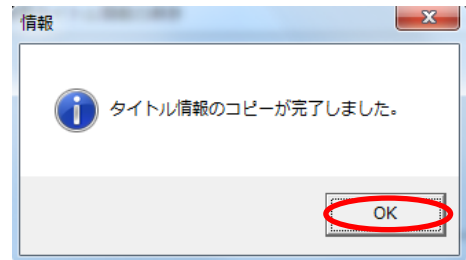
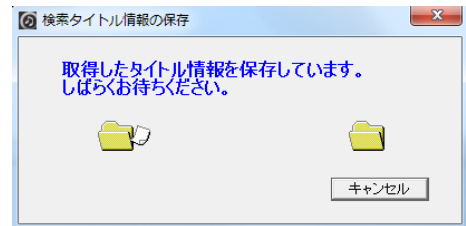
.....

1. 「保存」をクリックします。



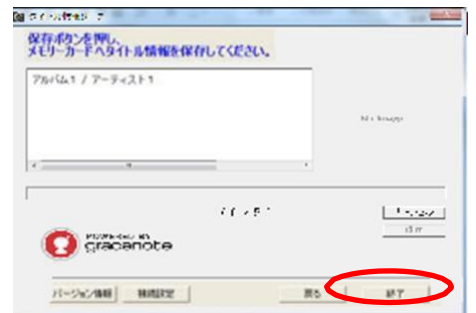
.....

2. 保存中の表示が出た後、コピーが完了したら OK をクリックします。



.....

3. 終了をクリックし、USBメモリを取り出してください。USBメモリをパソコンから取り出す際は、お使いのパソコンの所定の方法に従って取り出してください。



.....

注意

USBメモリ内に“import.dat”というファイルが自動的に作成されます。このファイルのリネームや削除、他のフォルダへの移動等は行わないでください。

⑤ NissanConnect ナビへの取り込み

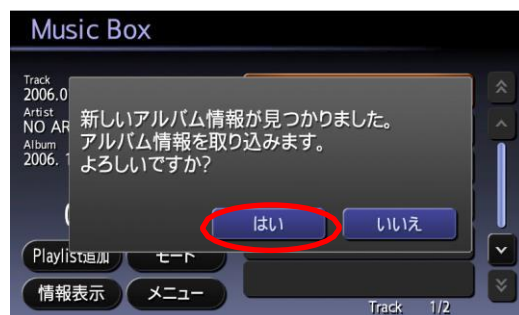
1. USB メモリを NissanConnect ナビの「USB メモリ挿入口」に挿入します。

※USB メモリの挿入口は車種により異なります。「ナビゲーションシステム取扱説明書」でご確認ください。



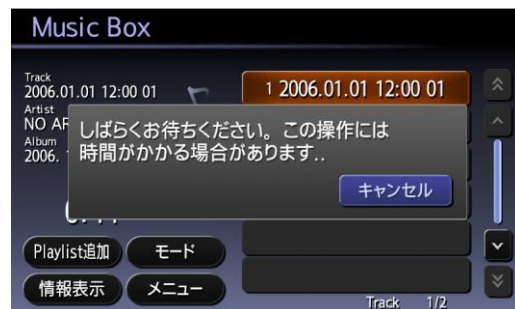
2. Music Box の画面で「はい」を押します。

「いいえ」を押した場合、またはこの表示が出ない場合は、下記の「知識」の操作を行った後、次の操作を行ってください。



3. USB メモリからタイトル情報の読み出しを開始します。

※転送中は、USB メモリを絶対に抜かないでください。



4. 読み出し完了です。

取得したタイトル情報が、NissanConnect ナビゲーションに取り込まれます。



知識

「USB メモリから CDDDB を更新する」メニューを出すには、以下の操作を行います。

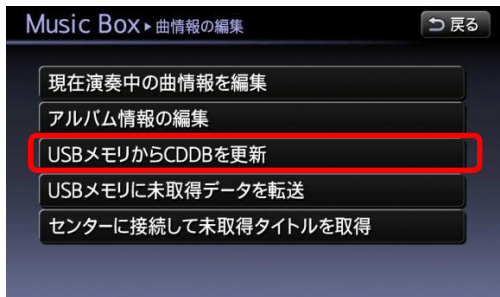
1. Music Box の画面で「メニュー」を選択します



2. 「曲情報の編集」を選択します。



3. 「USB から CDDDB を更新」を選択します。



インターネットへ接続方法の設定を行うことができます。

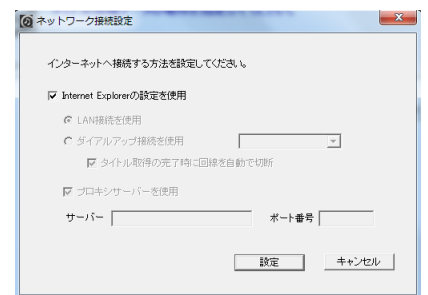
1. タイトル情報サーチの画面で「接続設定」をクリックします。



2. パソコンのネットワーク設定に合わせて、以下の設定を行ってください。

●Internet Explorer の設定を使用する

Internet Explorer で設定されている内容と同じ設定を使用する場合は、チェックをつけてください。



●LAN 接続を使用

LAN でインターネットに接続する場合に選択します。

●ダイヤルアップ接続を使用

ダイヤルアップでインターネットに接続する場合に選択します。選択後、使用するダイヤルアップの接続先を指定してください。タイトル取得後、回線を自動切断する場合は、チェックをつけてください。

●プロキシサーバーを使用

プロキシサーバーを使用する場合はチェックをつけ、プロキシサーバーのアドレスとポート番号を入力してください。

3. 「設定」をクリックします。

設定内容が保存され、ウインドウが閉じます。

